

LISTE DES RESTAURANTS

KENBO (cuisine asiatique)

3 Av. Berthelot, 69007 Lyon
04 72 70 97 18

ODÍLIA RESTAURANT

3 Av. Berthelot, 69007 Lyon
04 78 72 00 66

CAFÉ DU 7ÈME ART

11 Av. Berthelot, 69007 Lyon
04 78 72 47 75

BRASSERIE DU MIDI

15 Av. Berthelot, 69007 Lyon
04 78 72 34 79

LA DERNIÈRE SÉANCE CHEZ PAOLO

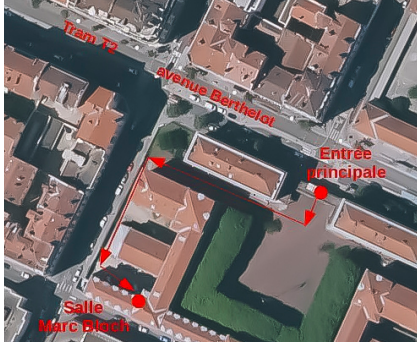
39 Av. Berthelot, 69007 Lyon
04 78 58 75 56

LE CHAPITRE

11 Pl. Jules Guesde, 69007 Lyon
04 69 16 84 93

SCAROLE & MARCELLIN (produits locaux)

98 Rue Bechevelin, 69007 Lyon
04 26 00 04 97



INSCRIPTION OBLIGATOIRE

> CONTACT@CRIAS.FR

Tarif 85 €, ouvrage inclus

Accès libre :
Proches aidants et retraités

LIEU

Maison des Sciences et de
l'Homme de Lyon Saint Etienne
14 avenue Berthelot / Lyon 7e
Tramway T2 / arrêt Centre Berthelot

9H / 17H - DÉJEUNER LIBRE

Avec l'aimable soutien de :



ARCG
RÉSEAU DE
CONSULTANTS EN
GÉRONTOLOGIE

crias
Des solutions
adaptées à Chacun

Suite à l'édition de l'ouvrage
"Les aidants, entre solidarités privées
et politiques publiques"
L'ARCG et le CRIAS vous convient à :

Une journée d'échanges
et de réflexion

mardi 15 novembre 2022

**LA PLACE DES
PROFESSIONNELS
DANS LA RELATION
AIDANTS / AIDÉS**



PRÉSENTATION

PARTENARIATS, COORDINATION, SOUTIEN, INFORMATION, FORMATION, MÉDIATION, CONSEILS, QUELS RÔLES LES PROFESSIONNELS PEUVENT-ILS, VEULENT-ILS JOUER DEVANT LA MULTIPLICITÉ DES ESPACES POSSIBLES D'ACCOMPAGNEMENT PARTAGÉ ?

La place croissante des aidants (famille, voisin, ami, proche...) dans l'archipel de l'accompagnement des personnes âgées ne va pas nécessairement de soi pour les acteurs professionnels du secteur médico-social. D'abord, parce que le terme d'aidant renvoie à une infinité de relations privilégiées, de pratiques, de réseaux de proximité. Ensuite, parce que l'aidant lui-même est souvent mal à l'aise avec l'appellation d'aidant et sa place dans un dispositif public.

De nouveaux équipements voient le jour, évoluent, se démultiplient. Qui possède une connaissance suffisante des dispositifs sur les territoires pour agir avec les aidants ? Les aidants doivent-ils être formés pour devenir plus performants, devenant ainsi « presque professionnels » ? Ne faut-il pas envisager de créer des espaces communs de réflexion, d'échanges et d'éthique, où la personne concernée par l'aide doit rester au cœur des décisions ?

Nous vous proposons de participer à une réflexion réunissant aidants et professionnels, deux acteurs essentiels pour un accompagnement où se mêlent valeurs, épuisement, reconnaissance, savoir-faire, et identifications réciproques.

PROGRAMME

9H15 / 9H45

ACCUEIL ET MOTS D'INTRODUCTION

- Jacques GAUCHER, Président CRIAS
- Alain VILLEZ Président ARCG
- Alexandre CHEVALIER, Maire adjoint aux liens intergénérationnels et qualité de vie des Aîné.e.s de la Ville de LYON

9H45 / 10H45

NOUS 2 ET LES AUTRES LE BINÔME AIDANT/AIDÉ ET LE PROFESSIONNEL (Séquence animée par Isabelle DURY, ARCG, Directrice CRIAS)

Projection extrait témoignage d'aidants

- Le triptyque aidant, aidé, professionnel. le.s : Décryptage et questions, Jacques GAUCHER, Professeur de Psychologie
- L'accompagnement du proche aidant et de la personne aidée dans un CICAT, Hélène DABET, Coordinatrice Ergothérapeute DE au CICAT ELSA

Echanges avec les participants

11H00 / 11H15 : PAUSE

11H15 / 12H30

COMMENT SE RETROUVE-T-ON AIDANT ?

(Séquence animée par Anne SEMARD, ARCG, Directrice adjointe SOLIHA)

- Aidant, vous avez dit aidant ... Jean-Jacques AMYOT, ARCG
- En quoi des aidants se reconnaissent ou non comme tels ? Témoignages d'aidants de l'association Métropole Aidante© avec Fleur Leplat, Coordinatrice
- « Proche aidant » dans les politiques vieillesse : législation, statut, obligation alimentaire Alain VILLEZ, ARCG

12H30 / 14H00 : DÉJEUNER LIBRE

14H00 / 15H30

LA PRÉVENTION DANS LA DYADE AIDANT/AIDÉ

(Séquence animée par Nathalie MANAUT, ARCG)

Projection extrait témoignage d'aidants

- L'offre de services en faveur des aidants proches - Laurence GIROUD, Psychologue au Département Prévention Seniors de la Direction de l'Action Sociale, CARSAT Rhône-Alpes
- L'oser dire à un tiers - Gérard Ribes, Professeur de Psychiatrie
- La notion du parcours du combattant du proche aidant, Stéphanie Plasse, responsable du pôle Lien Social et Accompagnement OVPAR

Echanges avec les participants

15H30 / 15H45 : PAUSE

15H45 / 16H45

L'INTERVENTION D'UN TIERS DANS LA RELATION AIDANT / AIDÉ (Séquence animée par Jean JALLAGUIER, ARCG)

Projection extrait témoignage d'aidants

- Commentt soutenir les professionnels lors de situations relationnelles sensibles ?

Sabrina Loison, Responsable adjointe CRIAS

Françoise Duchateau, Médiatrice du Centre de la Famille et de la Médiation

- Travail émotionnel - Travail relationnel: Les ajustements des aidants aux professionnels

Isabelle MALLON, Professeure Sociologue - Université Lumière Lyon 2 -Directrice adjointe du Centre Max Weber

Echanges avec les participants

CONCLUSION DE LA JOURNÉE ALAIN VILLEZ, PRÉSIDENT ARCG

Je m'inscris en ligne >